



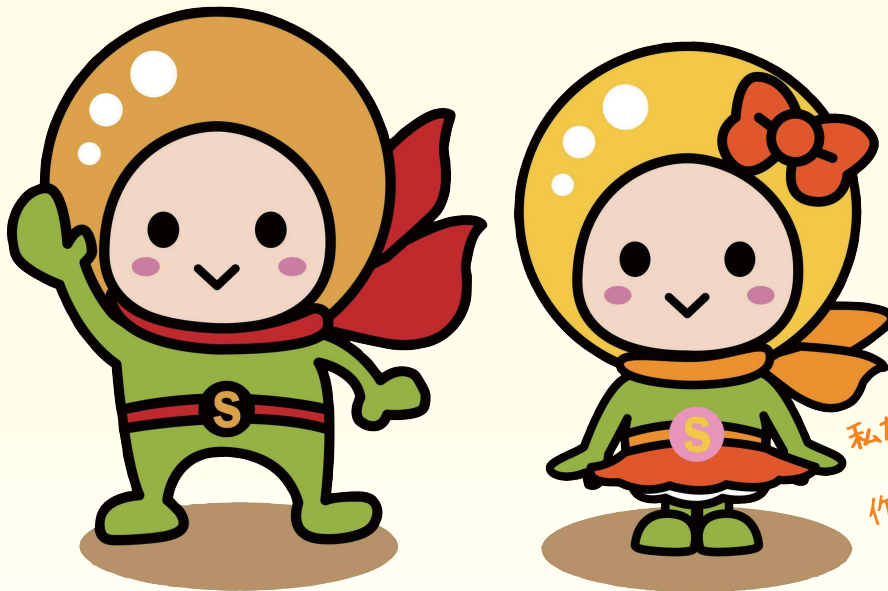
2021  
健康経営優良法人  
Health and productivity

COMPANY PROFILE

笑顔と感動の治療家ライフと一緒に

# SMILE STORY

やまもと・すまいる鍼灸接骨院



私たちと一緒に  
スマイルを  
作りましょう！

堺市・岸和田市・大阪市・神戸市で展開



だんだん元気に、どんどん笑顔に。  
**SMILE STORY**  
有限会社スマイルストーリー

# スマイルストーリーは

日本一 患者様の  
「喜びの声」が  
溢れる院を目指して

## 会社概要

会社名 有限会社 スマイルストーリー  
設立 2006年4月12日  
代表取締役 山本 泰司  
本社 〒591-8023  
大阪府堺市北区中百舌鳥町3-361-3  
TEL 072-206-0103  
FAX 072-249-5138  
資本金 300万円  
事業内容 鍼灸接骨院事業  
ホームページ ▼山本接骨院・やまもと鍼灸接骨院  
<https://heal-up.com>  
▼すまいる鍼灸接骨院／大阪エリア  
<https://smile-osaka.net>  
▼すまいる針灸接骨院／神戸エリア  
<https://smile-kobe.net>

## 沿革

1993年12月 山本接骨院 開院(現なかもず院)  
2006年 4月 有限会社スマイルストーリー 設立  
2009年10月 山本接骨院 しらさぎ院開院(2019年4月売却)  
2012年 7月 さくら介護ステーションやまもと 開院(2017年2月閉院)  
2012年10月 やまもと鍼灸接骨院 おおとり院 開院  
2014年 8月 やまもと鍼灸接骨院 さかいし院 開院  
2015年 6月 やまもと鍼灸接骨院 はつしば院 開院  
2016年11月 すまいる鍼灸接骨院 東きしわだ院 開院(2020年3月閉院)  
2017年 7月 すまいる鍼灸接骨院 ながよし院 開院  
2017年11月 すまいる鍼灸接骨院 うりわり院 開院  
2018年 7月 すまいる針灸接骨院 六甲道院 開院  
すまいる針灸接骨院 メイン六甲院 開院(2020年3月閉院)  
2018年10月 すまいる針灸接骨院 甲南山手院 開院  
2019年 7月 すまいる針灸接骨院 春木院 開院  
すまいる針灸接骨院 きたのだ院 開院  
2019年11月 すまいる鍼灸接骨院 土生町院 開院  
2019年12月 すまいる針灸接骨院 甲南みなみ院 開院  
2020年 7月 すまいる鍼灸接骨院 泉が丘院 開院

# 患者様と治療家の

## 笑顔創造場でありたい

「日本一患者様の喜びの声が溢れる院を創る」

それが1993年創業から変わらず私たちが持ち続けている気持ちです。

薬に頼る見せかけの健康ではなく、心身共に本物の健康を全ての人たちに届けたい。

そんな想いから、構造医学を主体とした構造異常への施術と、個人に合わせて行う歩行、姿勢などの生活指導を行ってまいりました。長年の苦痛から解放された患者様の笑顔を見れること、それは治療家として最高の瞬間です。

笑顔は人の健康を促進します。

高い技術と知識で裏付けされた根拠ある治療の提供、そして心温まる院作り、それが多くの患者様の笑顔を生み出してきました。

患者様も治療家も毎日笑顔で居られる場所。スマイルストーリーは笑顔の創造場であり続けたいと考えています。

これから治療家の第一歩を踏み出す皆さん。スマイルストーリーで、笑顔溢れる治療家人生を歩みませんか？

有限会社 スマイルストーリー  
代表取締役 山本 泰司



# 「構造医学」とは？

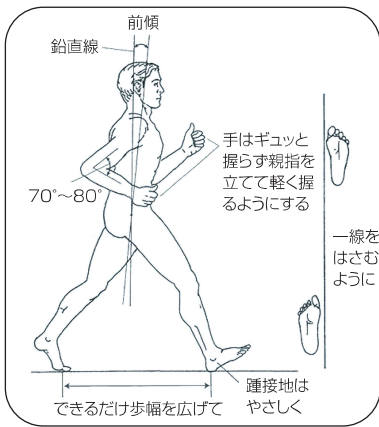
「構造医学」とは、医学博士で理学博士でもある吉田勲持先生が創始した学問です。

医学の世界で初めて「地球の重力」を診断と施術に導入した医学です。地球上の生物は、地球の重力場で生まれ、この重力に反応して動きや形を変化させてきました。なので宇宙空間のように重力を受けない状態が続くと骨や筋肉は弱り、内蔵にまで影響を及ぼすことが分かっています。

「構造医学」とは「人体」と「重力」の関係から、人体構造を考える医学です。

## ▶ 学問として

学際的な側面から構造医学を定義すると、「物理工学と医学を横断分野として人体を解析し、その包括的な手段として構造主義を用いるもの」となります。現代思想の一つである「構造主義」を冠した構造医学は、医学



の本質である「人の健康に資する」という目的を見定め、40年近くにわたる臨床を続けています。



## ▶ 補完医療としての構造医学

膨大な古書から受け継がれた伝統的医療と、長年の研究成果により構築された先進的補完医療を加味し、構造医学は成立しました。頸病の平癒だけではなく潜病の発見及び平癒、更には未病の疾病形成因子の原因排除を目的としています。治療方法としては療具の活用による安全で的確な非観血外科処置、及び生理冷却等の処置、歩行や食事に関する生活指導を行います。

## ▶ 重力が生命に与える影響

あらゆる生物は、一生を通じて重力の流れに応じて活動し続けています。自然治癒力とは、重力を基準として生理的な状態に自分で戻る力です。重力を診断の絶対的軸に据え、医学が進むべき新たな道筋を示します。

## ▶ 構造医学を学ぶためには

理論に基づき開発した療具(療養補助具)によって診療者全体の意識と診察力の向上を図ることで、より多くの人を救うことが出来る世界を目指しています。また、無闇に現代医療の恩恵を断ち切るような処置や指示は一切禁じており、現代医療に寄り添う処置を行っています。



### いのちに関わる「生理歩行」

**生理歩行について**

脳や心臓のはたらき、血液循環にとって、歩くことは大きな役割を担っています。歩くことは「生きる力」、自然治癒そのものなのです。

### 歩くことはいのちの貯金

**歩行効果について**

脳や心臓のはたらき、血液循環にとって、歩くことは大きな役割を担っています。歩くことは「生きる力」、自然治癒そのものなのです。

※図 ■1999年 日本構造医学研究所所長 吉田勲持 著『構造医学 自然治癒の力は重力にある!』219Pより引用  
 ※写真 ■1987年 日本構造医学研究所所長 吉田勲持 著『構造医学の原理』より引用 ■1990年 日本構造医学研究所所長 吉田勲持 著『構造医学の臨床』より引用  
 ■1991年 日本構造医学研究所所長 吉田勲持 著『構造医学解析(1)』より引用  
 ※文章 ■ホームページ『構造医学研究財団-公式サイト』より抜粋

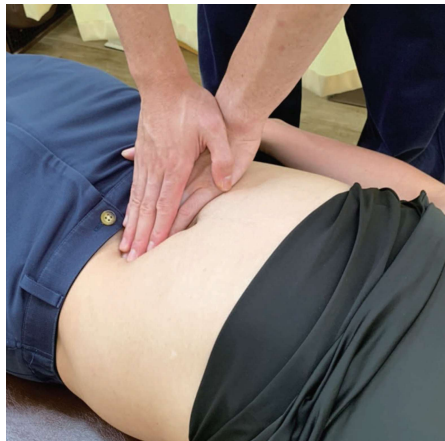
# 根本治療の理由は「構造医学」



# 「鍼灸」×「構造医学」で無限の可能性



独自の物理的な診断法から骨盤の形を診断。  
その形に合わせた手技による骨盤矯正。



医療人としての在り方、考え方をもとに患者様に提供できるレベルまで指導します。



## 一流の治療家になれる! 技術力と人間力を高める、幅広い研修制度

### 問診力

01

問診から再診まで心理学など具体的な理論を用い、患者様の心をほぐし痛みを根幹を引き出す引き出すためのヒアリング力を学びます。

### マネジメント力

02

社会人としての時間管理、スキルや自己承認、部下育成のためのスキルを身につけていきます。

### 外傷

03

治せる治療家になるための外傷セミナーを多数用意。ギプスやテーピングなどの実践も行っています。

### コミュニケーション能力

04

「コーチング」「人間関係のマトリックス」などを用い、幸せになる考え方やコミュニケーション能力を育みます。

「構造医学」にもとづいた本質的な施術  
スマイルストーリーでは構造医学を基本とする知識・治療技術をしっかりと指導します

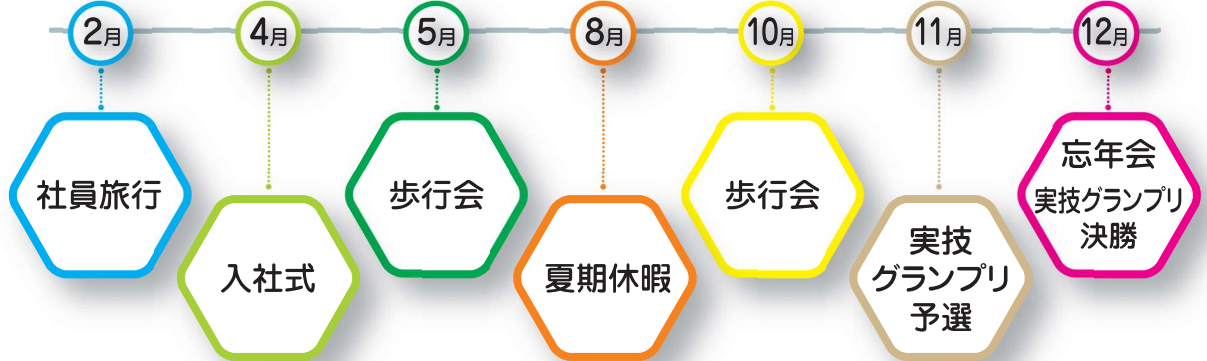


# スマイルストーリーの絆を深める 年間イベントスケジュール

仲の良さと  
働きやすい環境で  
イベントも楽しい!!



仕事も遊びも一生懸命!そんなスマイルストーリーの仲間たちは、みんなイベント大好き!  
年功序列なくみんなでイベントを楽しみます。歩行会は患者様も交えた人気の行事!毎回、  
歩行委員が選出され、企画から当日の運営までスタッフ主導で行います。



## 安心できる新人研修カリキュラム

考え方	オリエンテーション	企業理念・歴史・概要・ルール・マナー/仕事とは?整骨院とは?構造医学とは?クリニックツアー・アピランスの確認・グループ分け・リーダー決め
	事前教育	仕事に入れる態勢にする
	仕事とは?	仕事のやりがい・社会人としての覚悟を身につける・この仕事で何を創り出したいか
	目標設定	目標を設定し、結果の伴う行動をする習慣をつける
	人称の話	相手の立場に立って物事を見る
	抵抗	先に進めない理由を理解し、説明できるようになる
	自己認識	自己とそれ以外を区別する
	責任	本当の意味での責任とはなにかを学ぶ
	受付研修	基本的な対応、接客能力を学ぶ
	経営計画	経営計画を知る・4つの治療
	治療方針	骨盤矯正、筋肉個別マッサージ、鍼灸、生活指導の目的と保険適用の有無)目標値を知る・治療責任について
	外部研修	パラダイムシフト
生活指導	歩行指導	歩行指導の仕方を知り、指導ができるようになる。歩行がなぜ良いのか説明できるようになる
	冷却	冷却(アイシング)の効果を理解し、説明できるようになる
	テーピング	構造医学的なテーピングの意味を理解し、貼り方を学ぶ構造医学的なテーピングの意味を理解し、貼り方を学ぶ
	AS.PIT体操	骨盤の歪みの形を覚える
	楽トレ	EMSの効果、効能を理解する
治療	問診	問診の取り方を学ぶ
	筋肉個別アプローチ	筋肉への施術の5ステップを理解し、臨床できるようになる
	リダクター	リダクターローラーの当て方を知り、効能を説明できるようになる。潤滑の意味を知る
	エントロピー	エントロピー増大の法則について知る
	胸郭拡張	胸郭拡張の状態と意味を理解し呼吸法とベルトによる整復を説明できるようになる
	AS.PIT	胸郭拡張の状態と意味を理解し、呼吸法とベルトによる整復を説明できるようになる
	上肢整復	上肢の整復について学ぶ
	アトラス	頸椎の整復について学ぶ
	頭軸圧	等軸圧法について学ぶ
	WB理論	仙腸関節について学ぶ
	WB整復	骨盤矯正について学ぶ
	下肢整復	下肢整復法について学ぶ
鍼灸	鍼灸OTC	基本的な鍼灸施術の方法・考え方を学ぶ

みんなを  
しっかり  
サポート!



安心  
笑顔  
誠実

## 募集要項

職 種	はり師・きゅう師／柔道整復師
初 任 給	はり師・きゅう師・柔道整復師 240,000円～(ダブルライセンス 270,000円～)
勤 務 地	大阪府堺市(なかもず駅・鳳駅・堺市駅・初芝駅・北野田駅・泉ヶ丘駅) 大阪府岸和田市(東岸和田駅・春木駅) 大阪府大阪市(出戸駅・喜連瓜破駅) 兵庫県神戸市(六甲道駅・甲南山手駅)各駅近
勤 務 時 間	月曜～金曜 8:30～13:00 15:30～20:30 土曜 8:30～13:30
待 遇	交通費全額支給／賞与あり(年2回)／住宅手当(10,000円～13,000円)
福 利 厚 生	社会保険完備／技術賠償責任保険／役職手当／社員旅行／健康診断／有給休暇／慶弔休暇／産体育休休暇
休 日・休 暇	日曜、祝日、土曜午後、夏期休暇5日、冬期休暇5日、有給休暇、お誕生日休暇

山本接骨院では人間が好きな人、チームワークを大切にする人を募集しています。当院で働くことのメリットは、

- 治すための確かな技術と知識を身につけられること
- 患者様の健康に貢献し、たくさんの「ありがとう」を頂けること
- いろんな経験をし、自分自身が成長できること

お互いを尊重、信頼し、ともに学びあう仲間がいます。ぜひ当院であなたの実力や才能を発揮して下さい!

患者様からの喜びの声(自筆の体験談)が多数寄せられています!



## 人が続く、働きやすい環境を整備 充実のサポート

### 住宅手当

住宅手当 1～1.3万円支給 (通勤に交通費がかからない場合)

### 引越手当

引越手当 最大10万円まで支給 (会社都合での引越しの場合)

### 社会保険完備

将来のことを考えると保険制度は安心して働ける目安です。  
社会保険完備で、親も安心!

### 昇給制度

カリキュラムが明確で、ステップアップするとお給料も上がっていく仕組みです。  
着実に上がっていくので、頑張りがいがあります。

### お誕生日休暇

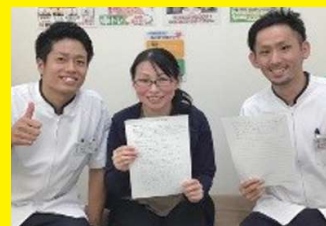
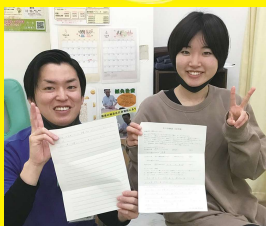
毎年自分の誕生日は1日プラスでお休み♪是非、お誕生日に家族や友達と楽しい一日をお過ごしください!

## 患者様の自筆「喜びの声」2,600件、突破!!

患者様から多くの喜びの声をいただき、治療家としては嬉しい限りです!

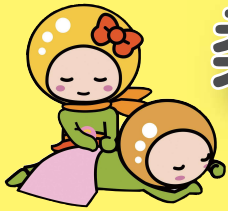
小さなお子様からご高齢の方まで対応した施術内容で、幅広い年代層の患者様にご来院頂いております。生活指導まで行うためリピート率が高く、「身体のパートナーとして治るまで寄り添う」姿勢で地域の皆様の健康へ貢献し続けております。

圧倒的な技術力と  
知識、接客力で  
スマイルストーリーには  
患者様の笑顔が  
溢れています!



スマイルストーリーグループは、「喜びの声」日本一を目指しています!





# 柔道整復師・鍼灸師 募集中!

▼採用に関するお問合せは▼

**072-206-0103**

(スマイルストーリー本部)

★院見学も随時受付中!

## 大阪府

山本接骨院 なかもず院	(大阪メトロ御堂筋線/なかもず駅・南海高野線/中百舌鳥駅 徒歩3分) 〒591-8023 大阪府堺市北区中百舌鳥3-361-3 tel: 072-250-6808
やまもと鍼灸接骨院 おおとり院	(JR阪和線/鳳駅 徒歩5分) 〒593-8324 大阪府堺市西区鳳東町2-178-61 tel: 072-274-6808
やまもと鍼灸接骨院 さかいし院	(JR阪和線/堺市駅 徒歩3分) 〒590-0014 大阪府堺市堺区田出井町1番1-100-118 tel: 072-223-9808
やまもと鍼灸接骨院 はつしば院	(南海高野線/初芝駅 徒歩1分) 〒599-8114 大阪府堺市東区日置荘西町2-1-3 tel: 072-285-9808
すまいる鍼灸接骨院 ながよし院	(大阪メトロ谷町線/出戸駅 徒歩3分) 〒547-0015 大阪府大阪市平野区長吉長原1-4-6 tel: 06-4302-6808
すまいる鍼灸接骨院 うりわり院	(大阪メトロ谷町線/喜連瓜破駅 徒歩1分) 〒547-0015 大阪府大阪市平野区喜連2-7-5 tel: 06-6702-9808
すまいる鍼灸接骨院 春木院	(南海本線/春木駅 徒歩2分) 〒596-0006 大阪府岸和田市春木若松町7-33 tel: 072-430-6818
すまいる針灸接骨院 きたのだ院	(南海高野線/北野田駅 徒歩2分) 〒599-8123 大阪府堺市東区北野田1084 ヘルヒル北野田113 tel: 072-239-6808
すまいる鍼灸接骨院 土生町院	(JR阪和線/東岸和田駅 徒歩1分) 〒596-0825 大阪府岸和田市土生町4-3-1 リハーブB-1 113 tel: 072-420-2808
すまいる鍼灸接骨院 泉が丘院	(泉北高速鉄道/泉ヶ丘駅 徒歩4分) 〒590-0111 大阪府堺市南区三原台1-1-3ジョイパーク泉ヶ丘1階 tel: 072-290-6808

## 兵庫県

すまいる針灸接骨院 六甲道院	(JR神戸線/六甲道駅 徒歩3分) 〒657-0037 兵庫県神戸市灘区備後町5-3-1ウェルブ六甲道113号 tel: 078-841-9818
すまいる針灸接骨院 甲南山手院	(JR神戸線/甲南山手駅 徒歩3分) 〒658-0011 兵庫県神戸市東灘区森南町1-5-1セルバ121 tel: 078-453-9818
すまいる針灸接骨院 甲南みなみ院	(JR神戸線/甲南山手駅 徒歩4分) 〒658-0011 兵庫県神戸市東灘区森南町1-5-1 セルバ 105 tel: 078-441-6818



スマイルストーリー

やまもと大阪エリア

<https://heal-up.com>

すまいる大阪エリア

<https://smile-osaka.net>

すまいる神戸エリア

<https://smile-kobe.net>

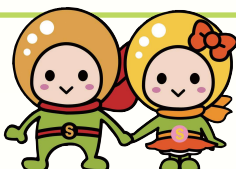
☆LINEでのお問い合わせはコチラから

**LINE 公式アカウント**  
はじめました!



ID検索

@WBK85561



スマイルストーリー完全オリジナル曲「すまいるの歌」公開中

**YouTube** にてすまいるの歌が聴ける!

