

CMC

GROUP

RECRUIT PAMPHLET

整骨医学を医療のファーストステージへ



「治せる医療家」になる！

LINEの友だち追加で
質問・院見学予約受付中！



LINE
Official Account

治せる医療家になる システムがある

CMCスタディ・外部セミナー・フレッシュマンキャンプ、
スクール・トレーナー研修



一流の「医療家」への成長を後押しする

CMCでは、患者さんの疾患を「治す」ことに強いこだわりを持っています。

「健康なカラダと人生をサポートすること」を目的として怪我の本当の原因を見つけ出し、1人1人に合わせた**オーダーメイド治療**で揉むだけでなく鍛えて治すことに特化していき根本からの改善をしていきます。

そんなCMCに入社すると、幅広い技術を持った「医療家」になるために豊富な研修制度や実力に応じた評価制度、仲間と切磋琢磨し合う風土によって、現状維持にとどまらず常に成長を実感できる環境に身を置くことができます！

CMCで医療家として「優れた知識力」「ズバ抜けた技術力」「絶妙な対応力」を習得し、多くの患者さんに貢献するやりがいを感じてみてください！

2

Acquired skills CMCの施術技術

学べる技術は 盛りだくさん!!

患者さんのカラダは状況によって変わっていきます。1人1人のカラダの状態にあった施術を行う、オーダーメイド治療をするためCMCでは、たくさんの施術方法を身に付けていきます!



炭酸ヘッドスパ

クラニアルテクニックを基礎として作られた手技療法。
呼吸と脳脊髄液の流れを整えることにより自律神経の働きを整えるだけでなく全身のサポートケアにもなる治療法。



ハイボルト

高電圧の刺激を筋肉や靭帯の深部に浸透させ、疼痛の軽減や治癒促進などに利用できる「痛み」に特化した電気刺激治療器です。
ハイボルト療法を行うことで軟部組織損傷に対する原因の検査もできます。



鍼灸治療

患者さんの症状に合わせて西洋医学、東洋医学を使い分け施術します。
CMCでは、ごう鍼だけではなくてい鍼も学べますので、治療も美容も患者さんに合わせて使用します。

その他、あふれる
ほどの施術が学べる!



腸もみ



エコー



筋膜ストレッチ



CCD



カッピング



産後骨盤矯正



経絡治療



スパイラルテーピング



テーピング



包帯法



東京・千葉を中心に直営約51院を展開しています。一人ひとりの患者さんと向き合い、最適な治療を提供します。そのために、痛みの原因をしっかりと分析、正しく評価しプランニング。患者さんの痛みを取り除きます。



はり師・きゅう師の活躍の場は、「鍼灸整骨院」「鍼灸サロン」があります。鍼灸治療は西洋鍼灸、東洋鍼灸、美容鍼など、患者さんの症状とニーズによって使い分けます。



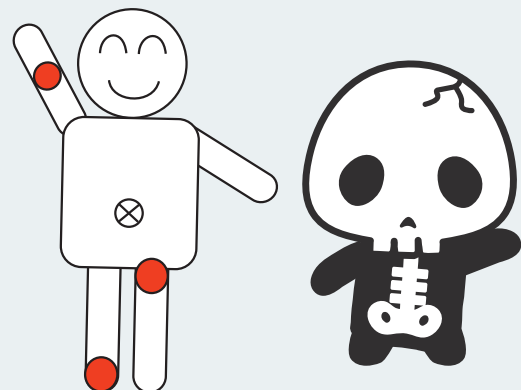
Bリーグの千葉ジェッツふなばしとオフィシャルメディカルパートナー契約、Jリーグのジェフユナイテッド市原・千葉レディースとレディースアシストスポンサー契約を結んでいます。ユースチームへのトレーナー研修やプロトレーナによる月1回のトレーナー講座でトレーナーの基礎を学べます。



東京都日本橋で、骨×筋Lab東京整体院を開院。最新機器と手技によって歪みを取る事で今まで改善されなかった、体の歪みによるつらい症状を取り除きます。



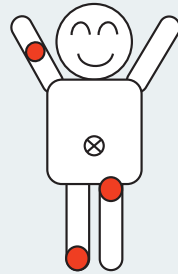
キレイと健康を創生する美容鍼灸院を目指しています。東洋医学をフルに活用した、鍼灸だけに偏らない美容鍼灸治療をしています。



選べる働き方

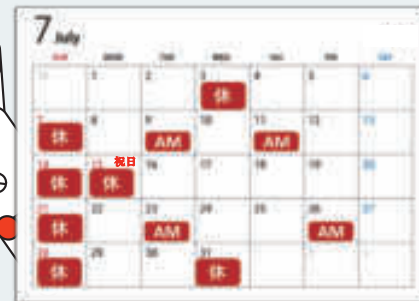
バリバリ働くプラン

- ・バリバリ働きたい！
- ・今は技術を身につけたい！
- ・稼ぎたい！



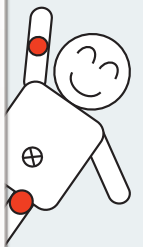
祝日は休みたいプラン

- ・祝日も休みたい
- ・連休を使って旅行に行きたい



完全週休2日プラン

- ・1週間に2回は1日休みが欲しい
- ・平日にお出かけしたい



CMCの院体制

地域を健康にする
街のほっとメディカル
整骨院



サラリーマン
を健康にする
都心型院



とことん治す
整体・
美容鍼灸院



CMC スタディ

知識

技術

マインド

クラスアップ
ボーナス有!!

クラス



現場での技術チェック

年3回の最終試験



新入社員研修

フレッシュマンキャンプ

入社と同時に合宿研修が始まります。企業理念や医療家としての心得、社会人として必要なマナーや集団行動を学びます。

医療家の心得

ビジネスマナー

グループワーク

企業理念 など



フレッシュマンスクール 2ヶ月間

フレッシュマンキャンプが終わると実務形式の研修が始まります。治療や接遇の基礎をじっくり学びます。

受付業務

ボディケア

取穴

患者対応シミュレーション

など

その後、
フレッシュマン
フォローUP
毎月1回医療家としての第一歩を
バックアップします!

勤務内 勉強会の充実!

根本の原因を解決できる自費のメニューの勉強会「ハイポルト療法」「筋膜ストレッチ」「頭蓋骨調整」「骨盤矯正」「猫背矯正」「産後骨盤矯正」などを学べる環境を用意しています。その他にも、対症療法を学べる勉強会、外部の講師による研修、セミナーもあります。鍼灸師には、毎月1回外部の講師が臨床経験を活かした現場ですぐ使える刺鍼法や知識などを教えてくれるセミナーも用意しています。

勉強会は、勤務内勉強会と勤務外勉強会に分け実施しています。



外部講師勉強会

<講師> 船水 隆広 先生



学校法人竹学園臨床教育センターManager。
はり師・きゅう師・あん摩マッサージ指圧師として20数年の臨床経験を持ち、欧米やアジア各国など国内外で鍼灸の指導にあたっている。
ストレスケア、こころの病氣に対する経絡治療と、自ら考案したTSTてい鍼術が専門分野。

- ・心身健康科学修士 ・経絡治療学会評議員
- ・日本伝統鍼灸学会理事 ・多文化間精神医学会会員
- ・日本更年期と加齢のヘルスケア学会幹事
- ・(一社)こころ鍼灸協会理事



トレーナー



▲ Bリーグプロバスケットボールチーム
CMCは、千葉ジェッツふなばしと、オフィシャルパートナー契約、オフィシャルメディカルパートナー契約を結んでいます。
ユースチームへのトレーナー活動や、公式戦でCMCの冠試合も行います。ジェッツのチアリーダーズは、院で治療しています。



▲ WEリーグプロサッカーチーム
ジェフユナイテッド市原・千葉レディースと、レディースアシストスポンサー契約を結んでいます。
選手が来院して、治療やメンテナンスを行っています。



千葉ジェッツふなばし
天皇杯3連覇をサポート!!
元千葉ジェッツふなばしトレーナーによる
「池田式トレーナー塾」

創業

42年



平均年齢

30才



総来院数

年間

100万人
以上

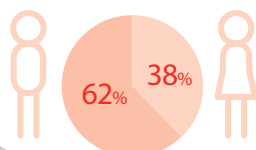
初任給

25.8万



男女比

6:4



社員寮

東京・千葉

2拠点

1年目
離職率

0%

※2023年度

福利厚生

産休取得率

100%



昇給評価

年3回



7

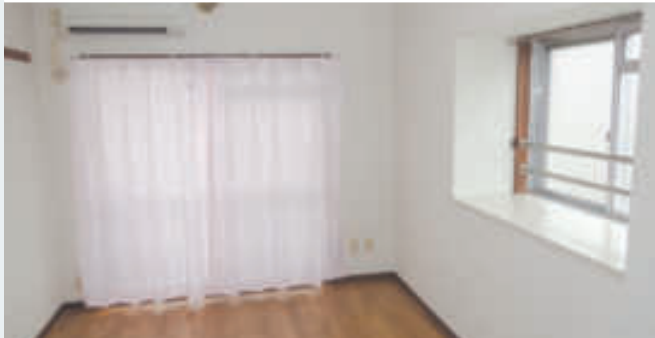
Welfare Program 充実の福利厚生

社員寮

※入居条件があります

ルームシェア
月々2万円

ワンルーム
住宅手当あり!



駅チカで便利

駅から徒歩圏内で生活しやすい環境です！西船橋駅は電車のアクセスが良く、武蔵境駅は駅の回りにたくさんお店もあり休日も楽しみがいっぱいです！

ルームシェア寮

入居時にすでに家具家電が充実しています。引っ越し費用はほとんどかかりません！（冷蔵庫/洗濯機/乾燥機etc.）

ワンルーム寮

相場よりも安い家賃で会社が厳選した物件で1人暮らしスタートも安心！

各種保険完備

健康保険

業務とは関係のない**病気**や**怪我**をしたときに必要な給付が行われます。国民健康保険と違い、保険料は会社が半額負担します。

厚生年金

高齢のため働けなくなったとき、体に障害を負ったとき、死亡したときなどに、本人または遺族に必要な給付が行われます。国民年金と違い、保険料は**会社が半額負担**します。

雇用保険

失業した場合や雇用の**継続が困難**となった場合に、生活の安定や再就職を促進する為に必要な給付が行われます。

労災保険

工作中や**通勤途中**で発生した災害によって怪我をした場合や、病気にかかった場合に、必要な給付が行われます。保険料は会社が全額負担します。

医療賠償保険

万が一の医療事故に備えた賠償保険に加入している為、安心して治療に従事していただけます。保険料は**会社が全額負担**します。

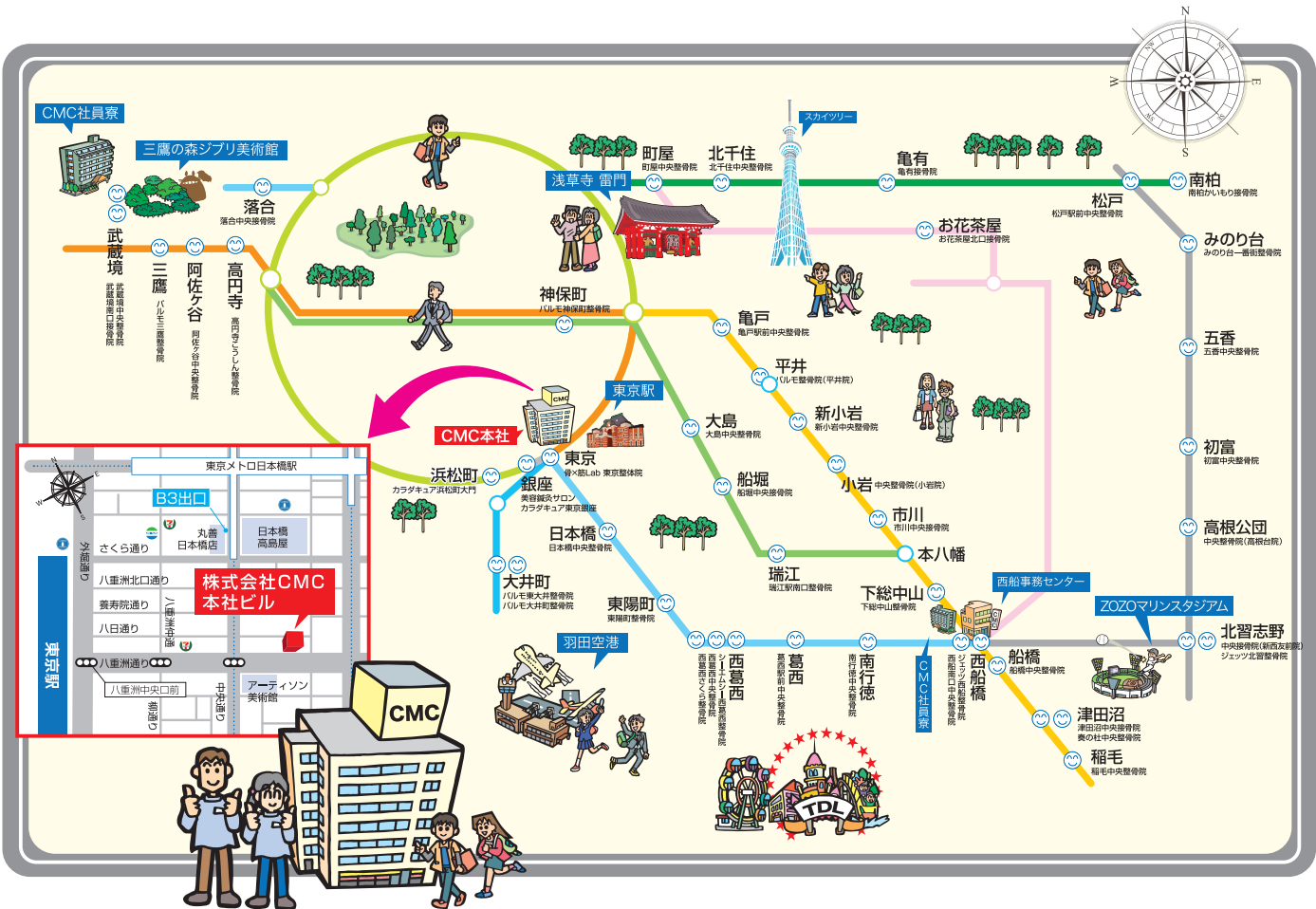
INFORMATION

募集要項

- 募集職種 ▶ 柔道整復師・鍼灸師・鍼灸あん摩マッサージ指圧師
- 仕事内容 ▶ 治療院での受付や施術、院長のアシスタント業務など
- 勤務地 ▶ 東京都内・千葉県内の整骨院
- 勤務時間 ▶ 9:00~12:00/15:00~20:00 土・祝日 9:00~12:00/14:00~17:00
上記は受付時間の為、勤務時間は30~60分位前後します。
 配属院によっては、若干時間が異なることがあります。
- 給与 ▶ 月給 258,722円~
- 待遇 ▶ 健康保険、厚生年金、雇用保険、労災保険、医療賠償保険、
 社員寮あり、昇給チャンス年3回、賞与
- 休日・休暇 ▶ 週休2日制（日曜+他曜日）、GW、夏季、年末年始

会社情報

- 名称 ▶ 株式会社シー・エム・シー
- 代表取締役 社長 ▶ 近藤 昌之
- 本社 ▶ 東京都中央区日本橋3-5-12 ニュー八重洲ビル4F TEL:03-3517-2446
- 西船事務センター ▶ 千葉県船橋市西船4-24-11 西船KMCビル TEL:047-495-9010
- 創業 ▶ 1982年
- 設立 ▶ 1991年
- 年商 ▶ 21.3億円（グループ計）
- 資本金 ▶ 15,070万円（グループ計）
- 事業内容 ▶ 整骨院運営、鍼灸院運営、整体院運営



株式会社 シー・エム・シー

0120-012-203

採用担当 東京都中央区日本橋3-5-12
 ニュー八重洲ビル4階



● リクルートサイト <http://www.cmc-seikotsu.com> ● コーポレートサイト <https://www.cmc-g.jp>