



NIHON THERAPY

日本セラピー株式会社

手に 天職を つける。



手に 天職を つける。

その手には、患者様を治す力がある。

「ケガが治って、スポーツの試合に出ることができた。」

「体調が良くなり、孫と旅行に行くことができた。」

その幸せをつくっているのは、本物の治療家の技術です。

日本セラピーには、技術のある先輩たちがたくさんいます。

はるばる泊まりがけで治療をしにくる患者様がいるくらい、腕はたしかです。

学校では教えてもらえない技術も、たくさん身につきます。

頼りになる先輩たちも、もともとは新人でした。

仲間と共に学び、あなたも先輩になっていく。

いまは手に職でも、いつか天職になる。

本物の治療家になりたい人を待っています。

グループ50院を達成し、 みんなが活躍できる場を つくりたい。



日本セラピーグループは、1999年に大阪市住吉区で開業した「かねもと鍼灸整骨院」からスタートしました。当初はその1院だけでしたが、現在ではデイサービスを含めて20院を展開するまでになっています。今後の目標はグループで50院を達成することです。50というのは大きな数字ですが、私たちにとって決して不可能とは考えていません。50院を目指す一番の理由は、スタッフにチャンスを与えたい、院長として経験を積める場を提供したいからです。

また、ただ数を増やすだけでなく、同時に質の高い施術ができるようにし、痛みや不定愁訴などで悩む患者さまを少しでも減らしたいと考えています。そのためには、絶えずスタッフ全員の知識や技術を磨きつづけていくことが大切。各院での勉強会や会社全体での研修を行い、手技はもちろん、挨拶などの接遇から経営的なデータの見方まで、治療家に求められる知識や技術をしっかり学べるようにしています。

日本セラピーには、一人ひとりにあわせた教育システムがあり、また、鍼灸や柔整、保険治療から自費治療まで幅広い治療メニューがあります。だからこそ、日本セラピーで働くことによって他院を圧倒するような技術力が身につくと自負しています。知識や技術を磨き、主任、副院長、院長へと昇ってきたあとは、自力で独立開業してもいいし、のれん分け制度を利用して自分の院を構えてもいい。現場を離れて経営幹部として活躍する道もあります。のれん分け制度とは、日本セラピーから資金面や人事面でサポートを受けながら自分で院を経営していくもので、グループ会社の社長になるというかたちです。院長に向いている人もいれば、教育係に向いている人もいます。それぞれの個性や働き方によっていろいろな夢や目標があると思いますし、また、結婚を機に考え方が変われば目標も変わっていくでしょう。そこで、頻繁に面談を行うようにして、自分の夢や目標を立てられるよう、それが叶えられるようにサポートをしています。

日本セラピーでは、人それぞれの夢や目標を応援していきたいと考えています。

代表取締役 **金本 博明** KANEMOTO HIROAKI

PHILOSOPHY

理念の追求

日本セラピーグループは全社員の物心両面の幸福を追求し
一、一人でも多くの方の喜びと幸せに貢献します
一、企業価値を高め、社会の進歩発展に貢献します

私たちの使命の中心となること、それは全社員の「物心両面」の幸福の追求です。

物心の物（モノ）は豊かさ、すなわち仲間や家族が安心して生活できる待遇（給料や福利厚生など）を意味します。そして心（ココロ）は感謝、すなわち患者様に施術させていただいてありがたいと思う気持ち、仲間を思い遣る気持ち、チャレンジできることのありがたさを意味しています。このような物心両面の幸福を追求し、その結果として一人でも多くの方の健康と幸せに貢献する、それが私たちが心に刻む使命です。

また、現在日本セラピーでは鍼灸整骨院事業・デイサービス事業を展開していますが、一人でも多くの方の健康と幸せに貢献する手段は、何もこれらの事業に限ったことではありません。多岐にわたる事業展開や規模の拡大を実現すれば、さらに多くの方の健康と幸せに貢献することを叶え、日本セラピーの企業価値向上と社会の進歩発展にも繋がっていくと信じています。この想いこそ、日本セラピーが何よりも大切にしている使命です。

MISSION

使命

ともに働く仲間や家族が安心して生活できる待遇。

施術させていただく患者様への

感謝の気持ちや仲間を思いやる気持ち。

これら物心両面の幸福を追求し

その結果として一人でも多くの方の

健康と幸せに貢献する。

それが私たち日本セラピーグループの

社員一人一人が心に刻む使命です。

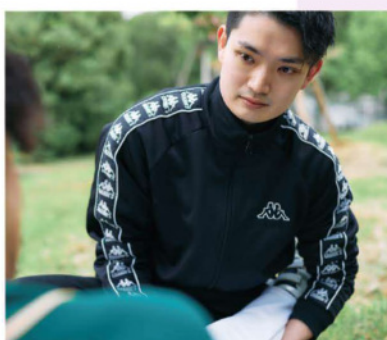


VISION

ビジョン

スタッフにチャンスを与えたいという想いから
全国50店舗展開を掲げています。50店舗展開することによって、
院長として教育やマネジメントの経験を積める場が提供できたり、
地元で働きたいというスタッフにもその機会を与えることができます。
店舗を展開するというのとは一つの手法でしかありませんが、
日本セラピーで働くことにより、より多くの可能性を
広げていくことを願っています。

全国に**50**店舗展開



スタッフの「やりたい」が
実現できる環境



WHAT'S NIHON THERAPY

3分でわかる日本セラピー

1.5ヶ月の新人研修



ブラザー・シスター制度



02 圧倒的な技術の数

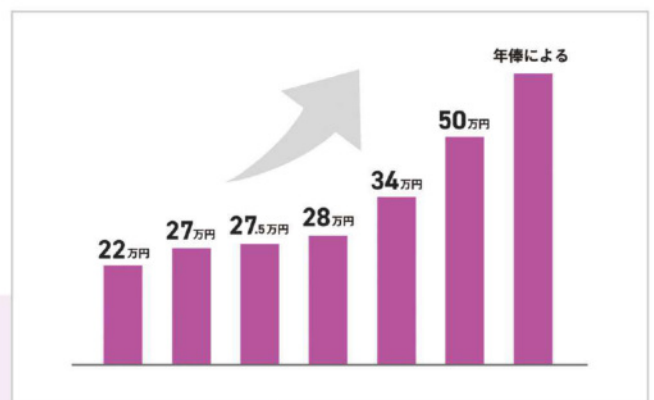


一人でも多くの患者様をよくしたい。

その思いから、現在では保険治療から自費治療まで、多岐にわたる治療メニューを提供するに至りました。

患者様の悩みに応えるため、これからも、さらなる治療メニューの拡大を見込んでいます。

03 頑張った分だけ評価してもらえる環境



当グループでは新卒・中途採用を問わず、全員が自らの目標に向かって着実に前進できる「成長機会」と「昇進機会」の仕組みを整えています。

なにより急速な成長ゆえ、院長をはじめとする重要なポジションが次々に誕生している日本セラピー。誰にも公平な成長・昇進の機会を絶えず提供することは、当グループだからこそ実現できるメリットであると自負しています。

独自の教科書



01 独自の研修制度

日本セラピーでは、はじめて社会人になる新卒の方に安心して働いていただけるよう、1.5ヶ月間の新卒研修カリキュラムを整備しており、社会人としての基本や目標設定、座学や実技による治療知識と技術などを効率よく習得する機会を設けています。

治療家としての「考え方・在り方・向き合い方」を基礎から学び、『個人ワークは最小限、考える事は最大限に。』を基本としたディスカッションをしていきます。

相談、質問しやすい環境を重視し、『わからないことをわからないままにしない』を念頭において新人たちが安心して学べる環境をつくっています。

04 仲間とともに成長できる環境



定期的な食事会、社員旅行、仕事から離れたプライベートの充実にも力を入れています。院の垣根を超えた学びがあるため、自院だけでなく会社全体で成長できていくのも日本セラピーの特徴です。また、グループ院だからこそ、たくさんの同期に出逢えたり、同じ役職者であれば研修後のフォローアップ制度により顔を合わせる機会が多くあるので仲間と共に切磋琢磨しながら成長できる環境があります。

05 入社年数が短くても活躍できる



日本セラピーでは、新入社員研修に始まり、経営やマーケティングを習得できる研修まで、ステップを踏んで幅広く成長をサポート。多くの仲間が約3年でこれら知識と技術を習得し、院長候補にまで成長しています。将来の夢をはっきりと描いている方、まだ将来を検討中の方、大きいグループに入って安心したい方…。一人一人考えは異なっても、成長を望む強い思いがある限り、私たちは院長のポストに最短距離で到達するサポートを、惜しむことなく提供します。

日本セラピー独自の研修制度

1.5ヶ月の新人研修

新人研修はなんと1.5ヶ月。時間にして264時間。もちろん研修は業務時間内に行われ、1.5ヶ月後には各院に配属されます。研修などを十分に受けず現場で学ぶ…ということがないため、新人でも安心して現場に立つことができます。

1.5ヶ月の新人研修カリキュラムは

計264時間!!

126時間

技術

30時間

知識

40時間

理念

28時間

PDCA

14時間

ビジネスマナー

15時間

受付業務

11時間

マーケティング

▼タイムスケジュール ※各週毎に変動の可能性があります

4月～5月						
10:00～ 1限目	11:30～ 2限目	13:00～ 3限目	お昼休み	15:00～ 4限目	16:30～ 5限目	18:00～ 6限目

本物の治療家になるための独自の教科書

250ページ以上!



日本セラピーではオリジナルで教科書を作成しています。手技についての細かなマニュアル、症例ごとの治療例などはもちろん、人としてどうあるべきかという理念をもとにした人間的成長に対する考え方も載せています。この一冊で勉強すれば一人前の治療家として活躍できること間違い無しです。

ブラザー・シスター制度

新卒・中途入社とも、入社後6ヶ月にわたり先輩がマンツーマンでサポートする「ブラザー・シスター制度」を導入。能力に応じた目標と一緒に作成したうえで、二人三脚で目標実現に向けた取り組みを行うなど、一人一人の成長を丁寧にサポートする体制も整えています。

わからないこと、困ったことがあっても、すぐに相談できる兄弟姉妹のような存在がいること。これも一人一人の迅速な成長と強い絆づくりに貢献しています。



研修のために作られた空間



日本セラピーの社は1階を実技メインの研修スペース、2階を座学メインの研修スペースとして設計しています。院の狭いスペースで患者様に気を使いながら研修を行ったり、営業時間後に残って研修を行う…ということは一切ありません。



グループ院だからこそできるフォローアップ制度

新人フォローアップ



現場で感じた問題や課題を同期同士で解決し新たな考え方を学びます。4時間の座学、実技練習を行いしっかりと技術を身に付けます。

クルー・トレーナー



自院だけだと固執してしまいがちな考え方を、他院との交流で視野を広げていきます。

副院長



リーダーとしてのスタッフ育成能力を高めます。

院長



マネジメント、マーケティング、問題解決など院運営の全てを学びます。

院内勉強会



週3回、昼休み一時間を使い、カリキュラムに応じた練習を行います。

外部講師



専門の先生にお越しいただき美容鍼の講習会等行っています。

圧倒的な技術の数

一人でも多くの患者様をよくしたい。その思いから、現在では保険治療から自費治療まで、多岐にわたる治療メニューを提供するに至りました。患者様の悩みに応えるため、これからも、さらなる治療メニューの拡大を見込んでいます。



手技療法



産後骨盤矯正



頸性改善療法



血流障害改善療法



EMS



セラピー式矯正



鍼灸



美容鍼



パルス



箱灸



超音波



テーピング



包帯



ハイボルテージ

スポンサー契約・ライブケア活動

技術が認められ、多くのスポーツ選手、有名人のライブに入りトレーナー活動を行っています。

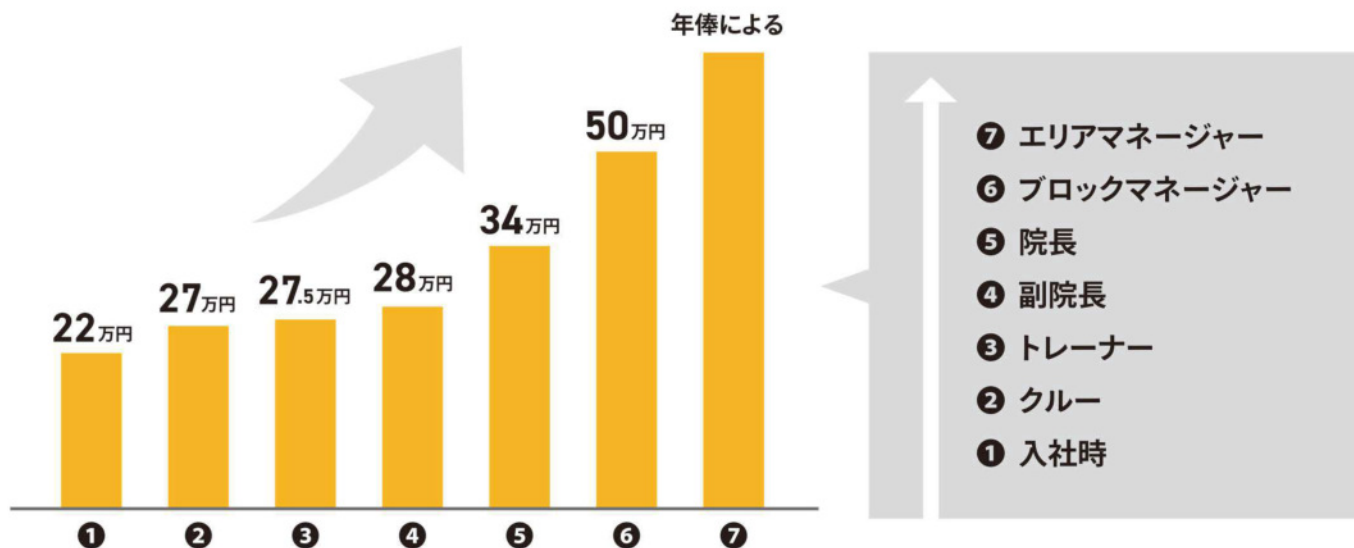


RADWIMPS、湘南乃風、MINMIをはじめとするアーティストのライブトレーナーとして、メンバーやダンサー、ツアークルーへの施術を行っています。

日本セラピーグループはプロ野球球団「石狩レッドフォックス」アメフトチーム「ホークアイ」のスポンサー契約をしています！

キャリアステップ

キャリアアップフローが明確なので、頑張れば頑張るだけ評価に繋がります。施術者としての成長を公正に評価するため、当グループでは昇進の基準となる評価制度を明確に定め、すべてのスタッフへの周知を徹底。この評価制度に基づき、半年ごとに一人一人の役職・給与査定を行っています。



キャリアアップを実感している人の声



2014年入社 佐野 宏樹

現在は院長を任せていただいています。入社した際はこのような制度が整っていたわけではなかったですが、だからこそ、先輩・部下の人たちには自分が学んだことを最短で習得してもらいたいですし、伝えていきたいと考えています。今はエリアマネージャーを目指しています。部下が教育して育っていく姿をみて、自分と同じように感謝されて喜び成長していく姿がなによりも幸福に感じています。



2020年入社 荒井 真由

女性初院長になりました。今の目標は私がモデルケースとなり、女性スタッフをもっと増やしたい、ということです。将来的には女性だけの院をつくるなど、私にしかできないことをできるようになるのが夢です。それが「叶うんじゃないか」と思えるほど、日本セラピーではスタッフの目指すことを応援してくれるし、叶えられる環境を用意してくれています。



2020年入社 左子 大登

2年目で副院長になりました。もともと別の個人院で働いており、「ここでのキャリアステップは難しいかもしれない。」と思っていたところに『豊富な治療メニュー』や『カウンセリングの技術力の高い』日本セラピーを見つけ、ここで働きたいと思いました。グループ院だからこそ、チャンスの機会も多いですし、明確な評価制度なので、自分がどれだけ頑張れば次のステップに進めるのかもわかり、迷いなく邁進することができています。

日本セラピーで働く人



2014年入社 佐野 宏樹

新卒で入社して10年たちました。現在は院長を任せていただいています。最初の喜びは、やはり患者様の笑顔でした。大会を控え痛みがあり、不安を抱えた患者様を施術させていただき、大会で無事ハイパフォーマンスを発揮でき感謝された時はとても嬉しかったです。現在は部下が教育して育っていく姿をみて、自分と同じように感謝されて喜び成長していく姿がなによりも幸福に感じています。



2020年入社 荒井 真由

私は日本セラピーで初の女性院長になりました。これからは今以上に女性スタッフを増やして、女性スタッフがより活躍できる場を自分が率先してつくりたいと思っています。ゆくゆくは、女性的疾患や女性ならではの悩みに対して治療をたくさんしていったり、痛み止めるだけでなく、シルエットを治す施術をしていくなど、日本セラピーの会社の一つの強みにしていきたいと思います。その結果、女性だけの院をつくるなど自分の力を発揮していきたいと思います。



2020年入社 左子 大登

日本セラピーを選んだ理由はカウンセリングの質の高さです。学生時代に鍼灸整骨院に何回かお世話になったのですが、悩んでいる症状・身体・目標に対して向き合ってくれるところは中々無いのでギャップが大変大きかったです。患者様一人ひとりに合うプランを考え、「なりたい自分」患者様と向き合える環境に惹かれました。



2018年入社 田辺 愛稀

今は副院長をしています。役職をあげていきたいという思いは弱いのですが、1年ごとに着実に成長していきたいと思っています。男性が多い職場なので、後輩たちは男性に聞くことも多いです。私は女性だからこそ気がつける部分（例えば広く周りを見たり、挨拶の丁寧さであったり）をしっかり院全体に伝えていき、自分自身の技術のクオリティを上げることはもちろん、院のクオリティを上げていくことが私の目標です。



2021年入社 石川 隼大

岡山出身なので、将来は岡山にもどって自分の院を開業することが夢です。そのための修行の場としてどんな場所がよいか考えた時に日本セラピーだと思いました。他院で働いた経験もありますが、治療の種類が多く、オーダーメイドで患者様の施術ができることは他院にない強みだと思いました。それを研修制度などで同じクオリティでスタッフに伝えてもらっているので、自分の技術を高める場所として最適だと考えています。



2022年入社 野尻 夏未

結婚で引っ越しするのをきっかけに前職を辞め、日本セラピーに入社しました。中途でも研修制度がしっかりしていて、学びの場がたくさんあるところが魅力でした。実際に女性院長として活躍する方もいますが、まだまだ少ないのでチャンスは溢れているなど感じます。今後は出産もしたいので、働く女性としてモデルケースになれるように頑張りたいです。



2017年入社 寺島 魁己

実は特に役職に対するこだわりはありません。私の信念としては「一人でも多くの患者様に健康になってもらいたい」というシンプルなものです。治った患者様が趣味をのびのびでできるようになってほしいと本気で思っているし、日々一つ一つやるべきことをやっていけば勝手に役職がつくと考えています。実際、日本セラピーでは行っている行動を評価してくれる体制があるので、安心して自分の信念を貫くことができます。



2022年入社 重森 桃子

企業説明会でマネージャーレベルの先生が治療してくれ、数力所動かただけで実際に効果がでて、その方の人間性がよかったので「私が働くのはここだ!」と思いました。治療も幅広くて接骨院ってこんなところだったんだ!と思えました。入社して思ったのは自院の人も当然ながら、同期の仲がいいと感じました。1.5ヶ月研修で一緒ですし、学生時代に思ってた会社のイメージではなかったです。こんな環境で働けているからこそ、毎日キラキラ生きていきます!



2022年入社 加藤 翼

共通の趣味の友人が日本セラピーで働いていて、その人が仕事の話をする時、本当に楽しそうにされていたのが印象的で入社を決意しました。実際に入ってみて、その印象は変わりません。先輩たちが優しく教えてくれるのはもちろん、例えば患者様の対応としてもっと改善した方がいいことなどがあるとその場で共有してくれます。私の成長に真摯に向き合ってくれることで、さらに返していきたいという想いも生まれ、成長は早いと思います。



2022年入社 岩下 涼夏

高校の時に鍼灸師の人が講義にきたことがきっかけで、針で体が柔らかくなることを実際感じたことがきっかけでこの業界を目指しました。その中でも私はトレーナー活動したいと思っています。もともとスポーツが好きで、趣味で演劇をみたりしています。私も来来自分の好きなスポーツクラブや演劇のサポートをトレーナーとしてできるよう、日々の努力を怠らず頑張ります!

福利厚生



社会保険、雇用保険、労災保険完備



確定拠出年金制度



有休制度



慶弔見舞金制度



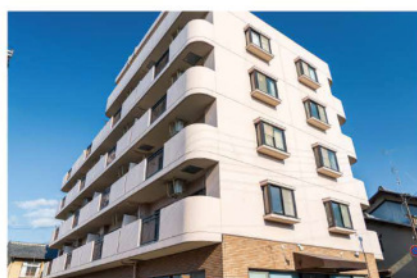
健康診断



交通費（全額支給）



遠方から入社への引越し手当（10万円まで支給）



家賃補助（月1万円支給）



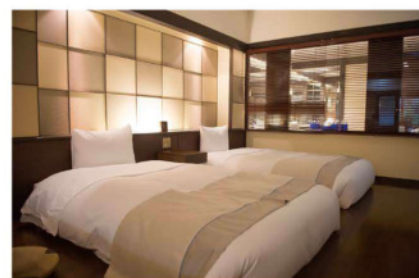
寮完備／研修中は家賃・水道光熱費無料



社員旅行、スポーツ大会、納涼会、
各種クラブ活動等イベント有



食事会



リゾートトラスト（ベイコート・エクシブ）
宿泊社員割制度



昇格 年2回

頑張った結果を出した人はきちんと評価して次のステップに繋がられるように年2回の査定を設けています。

※評価制度も明確に定めています。（キャリアステップのページ参照）

よくある質問

働く環境について

Q 会社・院内はどのような雰囲気ですか？

A 20代・30代を中心に活躍中の会社です。研修や社内イベント等で自分の院以外のスタッフと関わる機会も沢山あるので、同期・先輩後輩関係なく仲の良い雰囲気があります！

福利厚生について

Q 社会保険などは完備していますか？

A 健康保険、厚生年金、雇用保険、労災保険に加入しております。

雇用条件について

Q 未経験者でも働けますか？

A もちろんです！ほとんどのスタッフが未経験から始めています。新人研修では「0から1を作る」をモットーに、技術を基礎から学ぶことができます。また、治療家としての考え方・在り方・コミュニケーションなど人間力の学びも大切にしています。

Q 配属先はどのようにして決めますか？

A 自宅から通勤できる範囲で、新人研修の時の人柄や様子を見て配属先を決定します。

Q 休日、勤務時間はどうなっていますか？

A 日曜日+シフト1日の完全週休2日制です。
勤務時間は、月曜～金曜 10時～14時・16時～20時30分。土曜・祝日 9時～18時（内1時間休憩）です。

キャリアアップについて

Q 昇給・賞与はありますか？

A 3月と9月の年2回昇給と3月には決算賞与があります。

採用について

Q 面接ではどのようなことが重視されますか？

A 面接というよりは面談のように、自分らしく人柄が伝わるような会話をしていただけると嬉しいです。

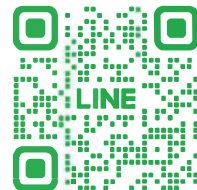
Q 応募方法について教えてください。

A 応募フォーム、LINE、お電話などからご応募ください。
会社説明と店舗見学後、ご希望の方は面接に進んでいただきます。一次面接を行った後、即日～1週間以内に可否をお伝えします。

その手には、
患者様を治す
力がある。



採用に関する情報、
応募は採用ホームページ
をご覧ください。



LINEではイベント開催
など最新情報をお
届けします。